

Proche Aidant Partenaire

Présentation et fiche de poste

03/2026



**Proche Aidant
PARTENAIRE**

DAC 46



DAC 46
Dispositif d'appui
à la coordination
LOT

Bonjour ! Vous avez été ou êtes aidant auprès d'un proche ?

Alors découvrons ensemble l'objectif de ce projet



Le Proche Aidant Partenaire

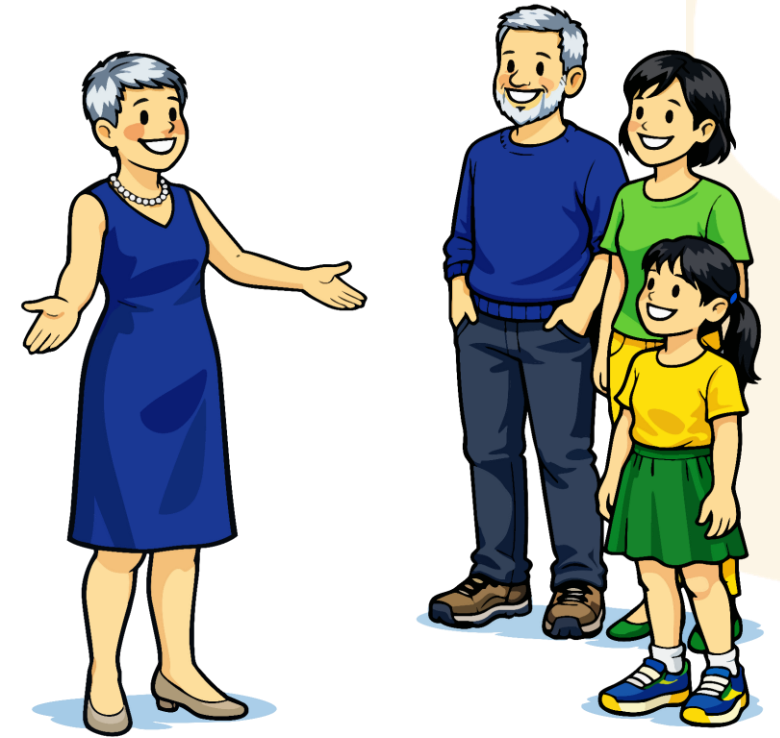
« *passeteur d'expérience* »

Le passeur d'expérience

Le **Proche Aidant Partenaire (PAP)**, crée une relation de confiance en parlant de son vécu auprès des proches aidants.

Ce véritable **passeur d'expérience** pourra :

- **Accompagner individuellement** des aidants en difficulté
- **Aider à mieux comprendre** les dispositifs existants
- **Participer** à l'amélioration des pratiques avec les acteurs du soin



Les missions du PAP

Accompagner le PA

- Rencontrer l'aidant
- Travailler son auto-évaluation
- Fluidifier le projet de vie entre personne aidée, proche aidant et équipe de soins
- Identifier et mobiliser le réseau de proximité

Orienter vers les structures

- Structures sanitaires...
- Associations, DAC...
- Services médico-sociaux...
- Structures de répit / secours...



Contribuer

- Améliorer les pratiques avec les acteurs de la santé
- Actualiser l'annuaire des ressources
- Sensibiliser les professionnels à la formation des PA aux bons gestes
- Aider à créer des outils de communication

Informer

- Expliquer les dispositifs existants
- Partager des conseils
- Sensibiliser aux thématiques :
 - Soins palliatifs
 - Maladies neurodégénératives
 - Handicap

Le périmètre d'actions

Accompagner



Orienter



Contribuer



Informer



Le PAP est un soutien qui :

- Ne réalise pas d'acte de soin
- Ne remplace pas les professionnels
- Ne prend pas de décision administrative ou médicale.

EN COURS DE CREATION

Outils du Kit Ressources



À destination :

- Du PAP
- Du PA
- Des équipes de soins

Vous soutenir dans votre rôle de proche aidant

Vous accompagnez un proche malade, vulnérable, fragile ou en situation de handicap ?

Vous êtes proche aidant ? Vous n'êtes pas seul.

Le Proche Aidant Partenaire, fort de son expérience, peut vous soutenir et vous accompagner :

- Être à votre écoute
- Partager des conseils du quotidien
- Informer sur les aides existantes
- Orienter vers les structures adaptées.

Le Partenaire Proche Aidant à lui-même vécu une situation d'aidant. C'est un véritable passeur d'expérience.

- Maladies neurodégénératives
- Handicap
- Soins palliatifs
- Soutien aux aidés
- Accès aux dispo

Faites appel au PAP !

05 65 367 387

contact@dac46.fr

www.dac46.fr

Proche Aidant PARTENAIRE

Je suis Partenaire Proche Aidant sur le territoire du Lot.

Comme vous, j'ai accompagné ou j'accompagne un proche malade, en situation de handicap ou en perte d'autonomie. Grâce à cette expérience, je peux aujourd'hui partager mon vécu, écouter et orienter d'autres aidants qui vivent des situations similaires. Je travaille en lien avec les professionnels du territoire et le DAC 46.

Mon rôle

Je peux vous aider à :

- Parler librement de votre situation d'aidant
- Rompre l'isolement
- Partager des expériences et des conseils du quotidien
- Mieux comprendre certains dispositifs d'aide
- Vous orienter vers les structures adaptées.

J'interviens dans différents domaines :

- Les maladies neurodégénératives
- Le handicap
- Les soins palliatifs.

Cependant, je ne suis pas un professionnel de santé. Je ne réalise pas :

- D'actes médicaux
- De soins
- De démarches administratives à votre place
- De décisions médicales.

Écouter, soutenir et orienter.

DAC 46
Dispositif d'appui à la coordination



Fiche de poste

Fiche de poste 1/6



Fiche de poste **Proche Aidant Partenaire**

Situations de handicap, soins palliatifs, maladies neuro-dégénératives



PRE-REQUIS

Être ou avoir été un Proche Aidant d'une personne s'inscrivant dans l'une des situations suivantes :

- Handicap
- Maladie neuro-dégénérative
- Soins palliatifs

Fiche de poste 2/6

IDENTIFICATION DE LA STRUCTURE

Le **Dispositif d'Appui à la Coordination** du Lot (DAC46) est un **guichet unique et gratuit** qui répond aux attentes de tous les professionnels du secteur de la **santé**, du **social**, du **médico-social** et aux besoins des personnes en **situation complexe**.

Il favorise le **maintien des personnes à leur domicile** et prévient les hospitalisations évitables.

Dans le cadre d'une expérimentation financée par l'ARS pour une **durée de quatre ans**, le DAC46 recrute sur le **territoire du Grand Cahors** deux Proches Aidants Partenaires pour accompagner des Proches Aidants de personnes vivant avec un handicap, une maladie neuro-dégénérative et / ou en soins palliatifs.

Fiche de poste 3/6

MISSION

Le Proche Aidant Partenaire a pour mission d'être un soutien pour les Proches Aidants sur la zone du Grand Cahors. Concrètement, il s'agit de :

- **Structurer** leur place dans les parcours
- **Développer** des actions d'information, d'écoute et d'orientation
- **Renforcer** les partenariats entre acteurs du territoire.

Cette mission est à la fois humaine, organisationnelle et partenariale pour améliorer la qualité de l'accompagnement en s'appuyant sur la contribution des Proches Aidants.

Fiche de poste 4/6

ACTIVITES / TACHES

ACTIVITES AUPRES DES PROCHES AIDANTS

- Accompagner le Proche Aidant (PA) à l'auto-évaluation de son implication dans le soutien de son proche
- Faciliter le lien et la communication entre le PA, la personne accompagnée et l'équipe de soins et participer à la co-élaboration formelle du projet de vie
- Accompagner le PA à identifier et à mobiliser le réseau de proximité
- Partager et informer sur les ressources du territoire (annuaire accessible à tous)
- Proposer et promouvoir une offre de répit et de secours

ACTIVITES AUPRES DES PROFESSIONNELS ET INSTITUTIONS

- Participer à l'actualisation de l'annuaire des ressources du territoire
- Sensibiliser les professionnels (IFSI, à domicile) à former les PA aux bons gestes pour prendre soin de leur proche
- Participer aux réunions organisées par les acteurs de la santé sur les thématiques de situations de handicap, soins palliatifs et maladies neuro-dégénératives.
- Contribuer à la rédaction d'outils de communication

Fiche de poste 5/6

COMPETENCES		
SAVOIRS	SAVOIR-FAIRE	SAVOIR-ETRE
<ul style="list-style-type: none">• Savoir expérientiel dans l'accompagnement d'un proche• Connaissance de l'environnement, des dispositifs, des ressources et des droits des usagers	<ul style="list-style-type: none">• Communication adaptée, reformulation, pédagogie• Rassurer• Esprit de synthèse• Prise de recul• Créer du lien entre acteurs• Interaction avec les professionnels• Respect de la place de chacun• Savoir dire "non"	<ul style="list-style-type: none">• Bienveillance, empathie, humilité• Patience, accepter le silence• Ecoute, reconnaissance, disponibilité• Confidentialité (discrétion)

Fiche de poste 6/6

POSTE / CANDIDATURE

Durée de travail : 0.1 ETP soit 3h30 par semaine

Date de prise de fonction : 4 mai 2026

Horaire de travail : à déterminer en fonction des aidants rencontrés

Formation de 2 jours (11/12 mai 2026) sur Toulouse après prise de poste

Rémunération : sur la base de la convention CCN51

Lieu de travail : siège du DAC46 avec intervention régulière chez les proches aidants accompagnés

Position hiérarchique : Directrice DAC 46

Relation fonctionnelle : Chef de projet territorial DAC 46

Lettre de candidature (parcours et motivation) à envoyer

- Par mail : contact@dac46.fr
- Ou par voie postale :
DAC46
162 rue du Président Wilson
46000 Cahors

Contact pour renseignement : Franck DELRIEU – 06 25 13 84 18

Un intérêt pour être PAP ?

- Envie de devenir un **passer de votre expérience** ?
- e-Mail : franck.delrieu@dac46.fr