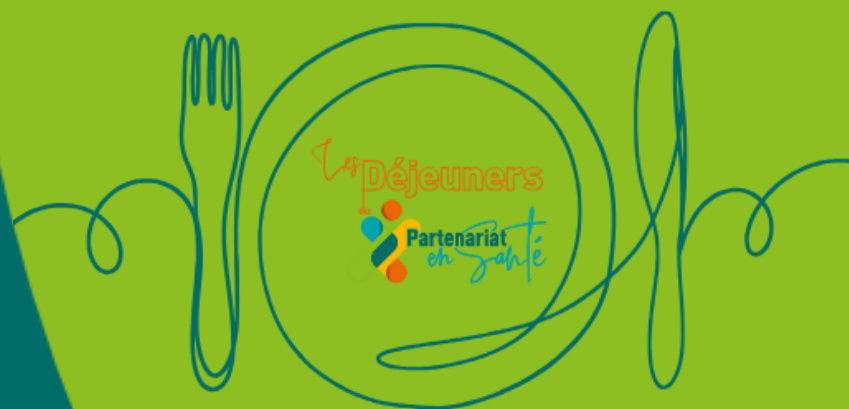




Osons expérimenter le Partenariat en Santé
pour agir sur le mieux-être au travail

09/12/2025

Bienvenue !
Merci de votre présence



Osons expérimenter le Partenariat en
Santé pour agir sur le mieux-être au
travail

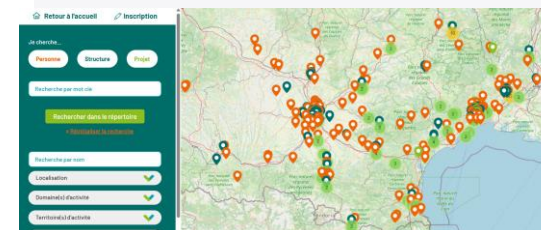
1. *Les CoTec du COPS*
2. *Restitution du travail du CoTec*
3. *Présentation de la ressource*
4. *Temps dédié aux échanges*

Le projet a été copiloté par **Béatrice LeFloch Meunier** de la SRA Occitanie et par **Amanda Olivon** du COPS.

Tous nos remerciements à **Pascale Levet** et à ces contributeurs :

- **Aurélie Berland** - Chargée de projets - Maladie Rares Occitanie
- **Suzanne Blanc** - Représentante d'Usagers - France Assos Santé Occitanie
- **Nathalie Bonnet** - Patiente Partenaire - membre du Copil du COPS
- **Fideline Clermont** - Cadre de santé - CHU de Montpellier
- **Anne Ferre** - Cadre de Santé - CHU de Toulouse
- **Olivier Beziat** - Conseil de l'Ordre des Infirmiers d'Occitanie
- **Béatrice Galibert** - Cadre de santé IFSI de Carcassonne
- **Sandra Guerrero** - Patiente Partenaire Formatrice et Représentante d'Usagers
- **Karine Pujol** - Déléguée Régionale Occitanie - Association SPS
- **Delphine Vissac** - Médiatrice en santé - Centre de Santé L. Ravas Montpellier
- **Lionel Wilzius** - Directeur Délégué - EHPAD Anatole France Frontignan
- **Elodie Daubert** - Chargée de mission - FECOP
- **Pr Philippe Colombat** - Président - Association Aquavies
- **Lysa Da Sylva** - Présidente - ANEPF

Répertoire du Partenariat en Santé



Voir les profils



Intervenants

- Amanda Olivon, Chargée de projet COPS
- Fidéline Clermont, Chargée de projet COPS
- Nathalie Bonnet, Patiente Partenaire membre du CoPil

Le Partenariat en Santé

Le continuum de l'engagement/la participation des "usagers"



Les savoirs de chacun, le bien-être de tous



Leadership
professionnel



Partenariat

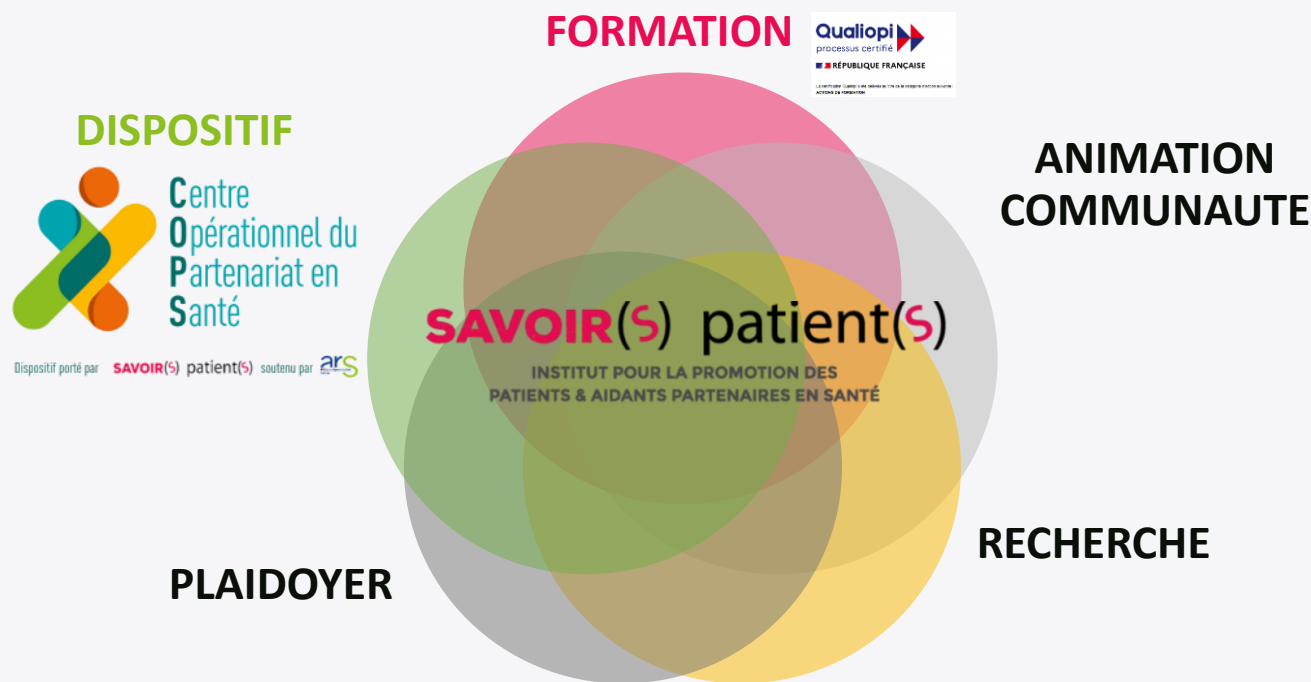
Co...

- Leadership
- Responsabilité
- Construction, mise en œuvre...
- + Durée/Intensité
- Entente patient/personne accompagnée/proche-aidant et professionnels du système de Santé

Porteur du dispositif COPS : Savoirs patients

Une association pour promouvoir et opérationnaliser le Partenariat en Santé

- Association loi 1901 cocrée en 2017, reconnue d'intérêt général.
- Gouvernance mixte regroupant : des patients / proches-aidants, des professionnels du système de santé, des personnalités qualifiées, tous engagés dans le Partenariat en Santé, sur un territoire large (France, Suisse).



Les missions du COPS

5 missions et 20 types d'actions

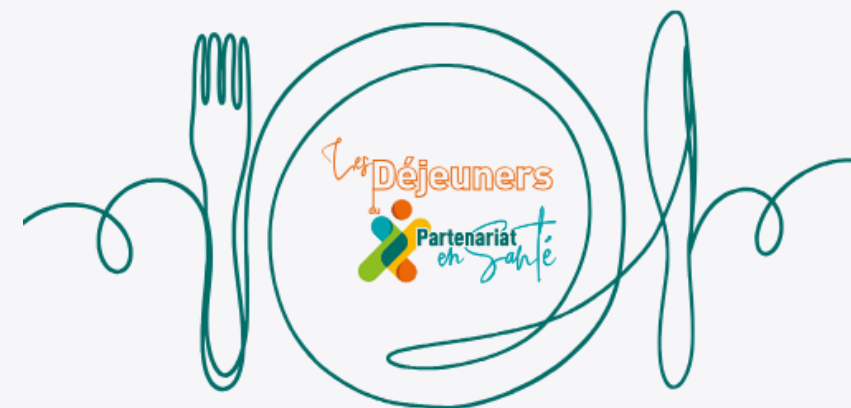
Diffuser
Animer



Gouvernance
Participative

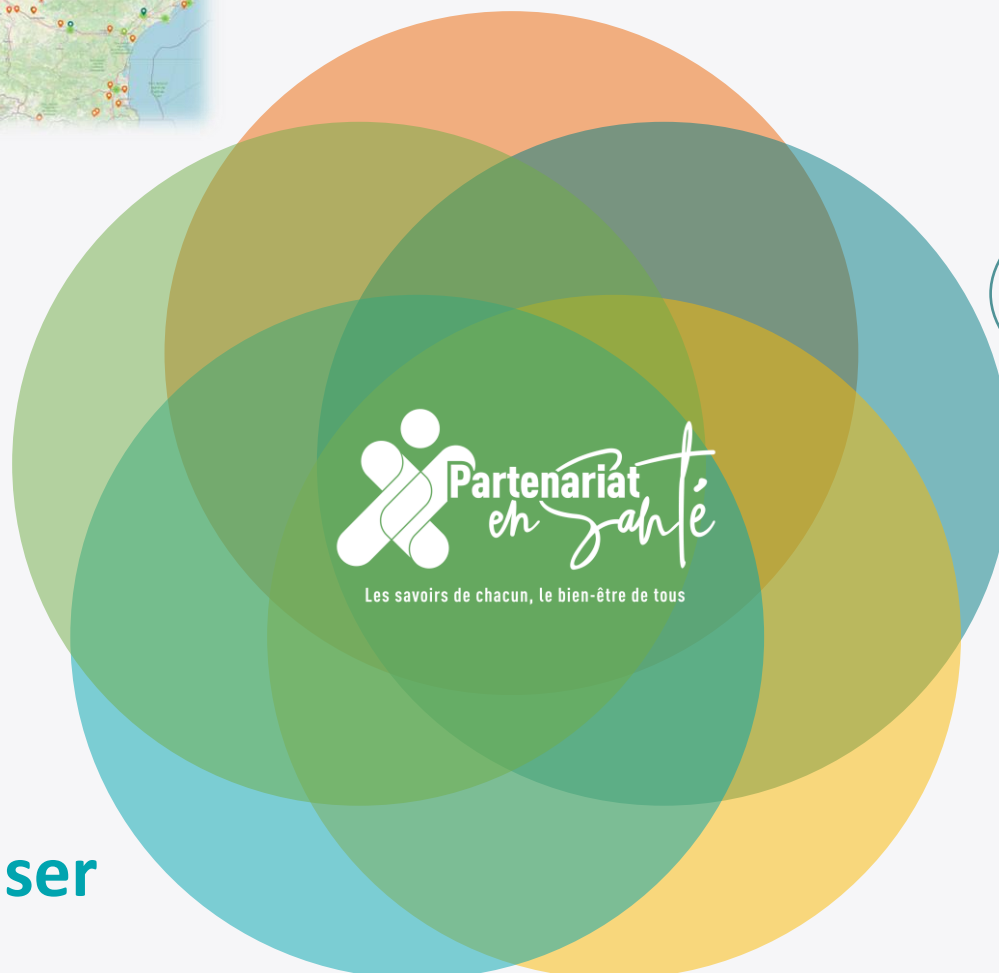


Impulser



Développer
les pratiques

Evaluer
l'impact



www.partenariat-en-sante.org

1/ Les CoTec du COPS

CoTec: fonctionnement général

Prévu par la charte de fonctionnement du COPS

La charte est
accessible ici



- **Mission des CoTec :**
 - Produire des contenus utiles au développement du Partenariat en santé, dans une démarche participative
- **Fonctionnement des CoTec :**
 - Co pilotage par un membre du CoPil et 1 membre de l'équipe opérationnelle
 - Définition d'un objectif de livrable
 - Démarche participative + Autogestion du groupe
 - 12 à 15 personnes avec une mixité de profils
 - 6 Réunions (à priori) sur un an en visioconférence
 - Une date de fin et une périodicité (max une fois par mois)
 - Possible enrichissement par des experts
 - Possible travail en intersession

2/ Restitution du travail du CoTec

Postulat de départ

Le baromètre et ses résultats sont disponibles ici



- **Baromètre du COPS :**

- Mise en lumière par les retours de terrain d'un effet sur les postures les représentations et l'amélioration des parcours et de la qualité des soins.

- **Interrogation :**

- Quels sont les liens existants entre les pratiques de Partenariat en Santé et la démarche de QVCT (Qualité de Vie et des Conditions de Travail).

Constitution du CoTec

- **Coanimation** : Béatrice Le Floch Meunier (SRA) et Amanda Olivon (COPS)
- **Constitution du groupe** :
 - Experts
 - Réseau
 - Profils pluriels (Ru, PP, Professionnels...) représentatifs des différents champs
- **Groupe de travail** : 16 personnes
- **Cadence de travail** : 8 réunions prévues sur un an, 4 réunions supplémentaires en GT restreint
- **Objectif** :
 - Objectiver que le PeS est un outil d'amélioration de la QVCT des acteurs,
 - Créer un outil pour faire le lien entre les démarches de QVCT et PeS, utile à tous les acteurs quel que soit leur champ d'exercice.

Méthodologie

- **Déroulé :**

- Revue de littérature : Documentation ANACT (Référentiel, démarche QVCT...), Enquête FHF de 2023 sur la QVCT, IFEP...
- Apport des experts de la QVCT : Pr Philippe Colombat et Mme Pascale Levet
- Partage d'expériences des différents membres du groupe
- Interview des acteurs des différents champs : ETP, Formation, sanitaire

- **Dynamique de groupe :** Difficultés à stabiliser le format du livrable

- Nécessité de travailler en groupes restreints pour stabiliser le travail
- Validation en plénière (groupe entier)

3/ Présentation de la ressource

Le livrable

Vous pouvez y accéder
grâce au QR Code ici



Un outil voulu interactif, pédagogique, facile d'appropriation et nourri par des expériences concrètes

Ce que vous allez y trouver :

- Des définitions ,
- Les points communs entre les démarches ,
- Des actions concrètes pour agir,
- Des verbatims d'acteurs

Comment vous en saisir ?

- Mobilisez cette ressource pour soutenir et étayer vos projets
- Retrouvez le livrable en libre accès sur le site du COPS

En conclusion : ce que nous avons appris

L'expérience d'un CoTec est transformatrice pour les participants

- La démarche de Partenariat en Santé offre un nouveau point de vue pour Agir sur la QVCT
- La nécessité de créer des espaces d'échanges partagés
- La QVCT va bien au-delà du bien-être
- Le travail défini comme « Activité »
- Le partage d'expériences et d'actions amélioratives concrètes
- Un sujet qui mériterait d'être exploré dans le cadre d'une étude d'impact complète

Et nous sommes toujours en réflexion !

4/ Temps dédié aux échanges



Restitution des Echanges

- Apport 1

Notion d'activité travail : souhait d'avoir plus d'informations (Joëlle LANNES) .

Karine PUJOL / SPS : Retour d'expérience. 1^{ère} participation COTEC du COPS. Met en avant la qualité du COPS de réunir des experts et des acteurs très divers pour l'inclusion et la pertinence des savoirs autour des sujets. C'est pour moi un projet innovant, j'ai espoir qu'on a mis une première brique et que cela ouvrirait la voix à des recherches quali/quantitative pour étayer le sujet et le mettre en lumière.

Florence GASTE : Comment utiliser le livrable ?

Agenda prévisionnel 2026

JANVIER

Jeudi 22 : Soirée
Départementale du Lot

Appel à candidature :
Groupes d'Analyse de
Pratiques Professionnels
et Patients

FÉVRIER

Appel à candidature
Groupe d'Analyse de
Pratiques Mixte de
mars
Visio Echanges "La
Pause Partenariat",
thème la formation

MARS

31 : Comité des
Partenaires COPS

AVRIL

Webinaire : Partenariat
en Santé en Gériatrie
14 : Plénière projet de
recherche médico-
social

MAI

Appel à candidature
Groupe d'Analyse de
Pratiques Mixte de juin

19 : Atelier Co
Développement

JUIN

SAVE THE DATE

11 : Journée
Partenariat en Santé
co-organisée avec le
CREAI-ORS

JUILLET

Visio Echanges
"La Pause Partenariat"
sur l'accompagnement

AOÛT

Appel à candidature
Groupe d'Analyse de
Pratique Mixte de
septembre

SEPTEMBRE

Visio Echanges "La
Pause Partenariat" sur
la qualité

OCTOBRE

SAVE THE DATE

08 : Journée Régionale du
Partenariat en Santé

NOVEMBRE

10 : Atelier Co
Développement

Webinaire : Pair aideance
et Partenariat en Santé

DÉCEMBRE

8 : Comité des
Partenaires COPS

Webinaire :
Recrutement et
intégration des
Patients Partenaires

Baromètre 2026 lancé avant l'été / Toute l'année : Appuis, GAP, plateforme ressource interactive www.partenariat-en-sante.org

Opérationnaliser le Partenariat en Santé en Occitanie avec le COPS



Nous contacter :

Centre opérationnel du Partenariat en Santé

10 Chemin du Raisin – 31200 Toulouse

05.34.30.27.53

cops@partenariat-en-sante.org

Communiquez, échangez et partagez avec la cartographie de la plateforme du Centre Opérationnel du Partenariat en Santé !



www.partenariat-en-sante.org



LinkedIn

