

# Webinaire « Accès aux soins des personnes en situation de handicap dans l'Hérault »

Marie-Aude LE BARON Chargée de projet Coactis santé  
(marieaude.lebaron@coactis-sante.fr)

Frédéric RAULT, intervenant pair, bénévole APF France Handicap 34



## LE PROJET



### OBJECTIFS

- Sensibiliser les professionnels de santé à une prise en soin adaptée à chaque personne selon son handicap, ses besoins spécifiques
- Cibler les axes essentiels de la prise en soin



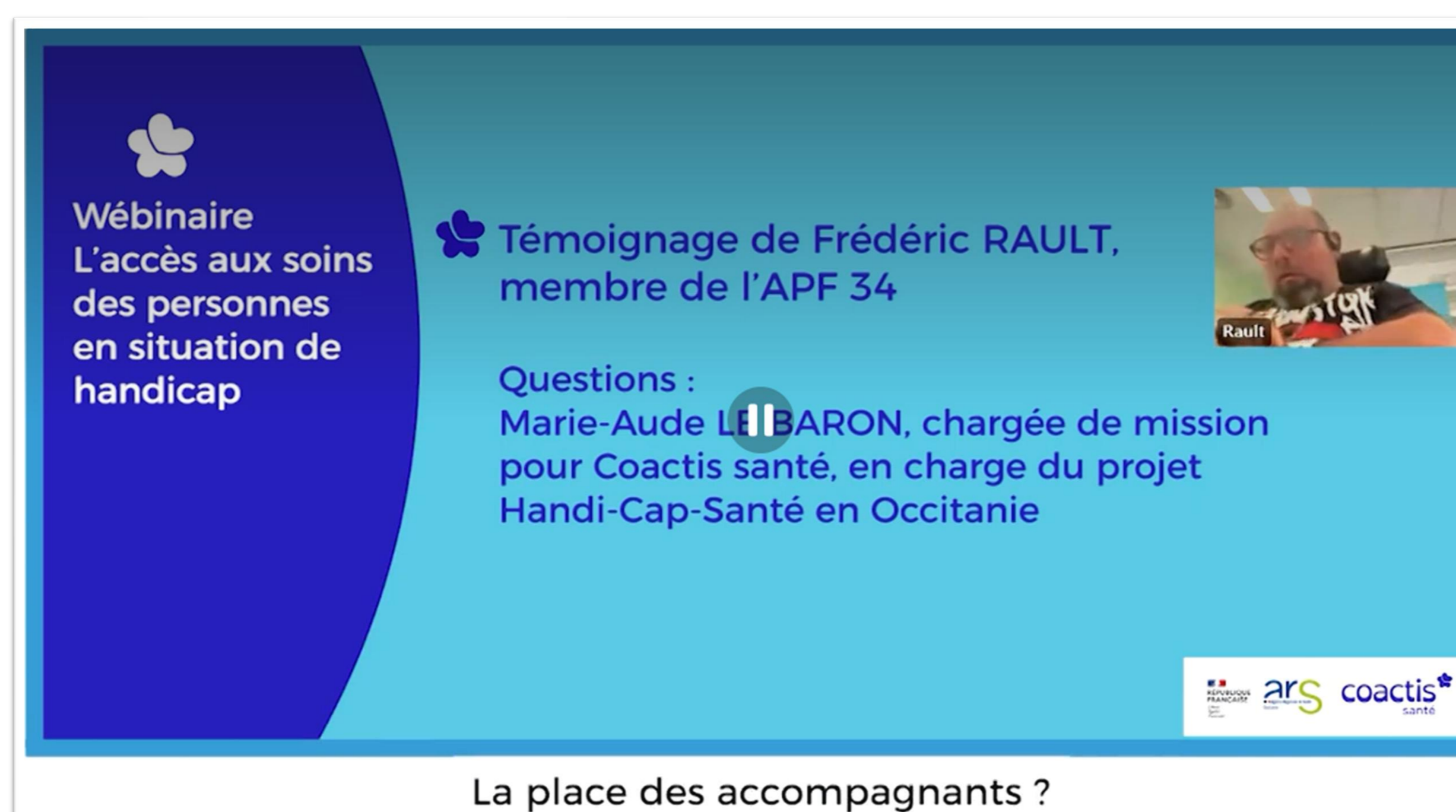
### FONCTIONNEMENT

- Présentation sous forme d'interview en 3 questions lors du webinaire
- Témoigner auprès des professionnels de santé de l'expérience de son parcours de soin



### MODALITÉS PRATIQUES

- Webinaire ponctuel – 6h de préparation pour 10 minutes d'intervention
- Participation sur inscription
- Invitation envoyée aux acteurs de la santé CPTS MSP URPS du département par la DD ARS



Diffusé le 11 avril 2025, en replay sur YouTube

## DÉFIS ET SOLUTIONS



### FREINS RENCONTRÉS

- Contrainte de la mobilité restreinte
- « choix » du sujet interviewé
- Hésitation à parler en public



### LEVIERS

- L'accueil de la délégation APF France Handicap, l'orientation vers la personne de Frédéric
- La mise à disposition de leurs locaux (pour la préparation et la réalisation)
- La souplesse d'aménagement de nos agendas

### Ingrédient secret de réussite

Le temps donné à la rencontre, le dialogue & l'humour

## IMPACTS ET PERSPECTIVES



### BÉNÉFICES

- Apport et enrichissement personnel (pour l'intervenant pair)
- Aide à la prise de conscience d'une situation (pour les professionnels)
- Intervenir en qualité de personne concernée, témoigner, encourager à l'autodétermination



### PLUS-VALUE DE LA DEMARCHE

- Apport de faits concrets aux professionnels : impact du témoignage
- Parole donnée en introduction à la personne concernée : « c'est important de témoigner »
- Donne des pistes pour améliorer l'accès aux soins : donner une juste place aux aidants dans le soin, améliorer l'écoute du patient



### PERSPECTIVES

Pouvoir intervenir auprès de professionnels ou étudiants en santé : selon les propositions d'intervention dans le département, avec la limitation du transport à prendre en compte