

Quand l'intervention par les pairs *fait bouger les lignes*

Partenariat en santé & handicap en Occitanie

***Mobilisation des savoirs issus de l'expérience de
vie avec un handicap : s'engager dans le Partenariat en Santé.***

Sébastien JANICKI - Chef de projet APF France Handicap - Docteur en Philosophie

Patrick LARTIGUET - Président Savoir(s) Patient(s) - Maître de conférences Sciences de l'éducation et de la formation, Université Toulouse 2 Jean Jaurès

Jeudi 11 juin 2026 · Carcassonne



Savoir expérientiel

- Définition : « le savoir expérientiel est une **vérité apprise par l'expérience** personnelle d'un phénomène plutôt qu'une vérité acquise par le raisonnement discursif, l'observation ou la réflexion sur des informations par d'autres » (Borkman,1976)
- Il y a un savoir spécifique chez les individus (les pairs), et aux groupes de pairs: **le savoir expérientiel rare.**

Les savoirs expérimentiels

Savoir expérimentiel commun

- Expérience commune
- Sens commun (sémantisation de l'expérience)
- Utile pour vivre en société
- Transmissible (apprentissage, codes, cultures, usages etc...)

Savoir expérimentiel rare

- Expérience rare
- Donner un sens personnel à son expérience rare
(par l'introspection ou de pair à pair)
- Peut se partager
- Rare car peu disponible dans l'expérience commune. Il a donc de la valeur. Il est précieux
- Ne se théorise pas

Divers aspects du savoir expérientiel rare 1

Il s'éprouve et se partage

Il ne se théorise pas

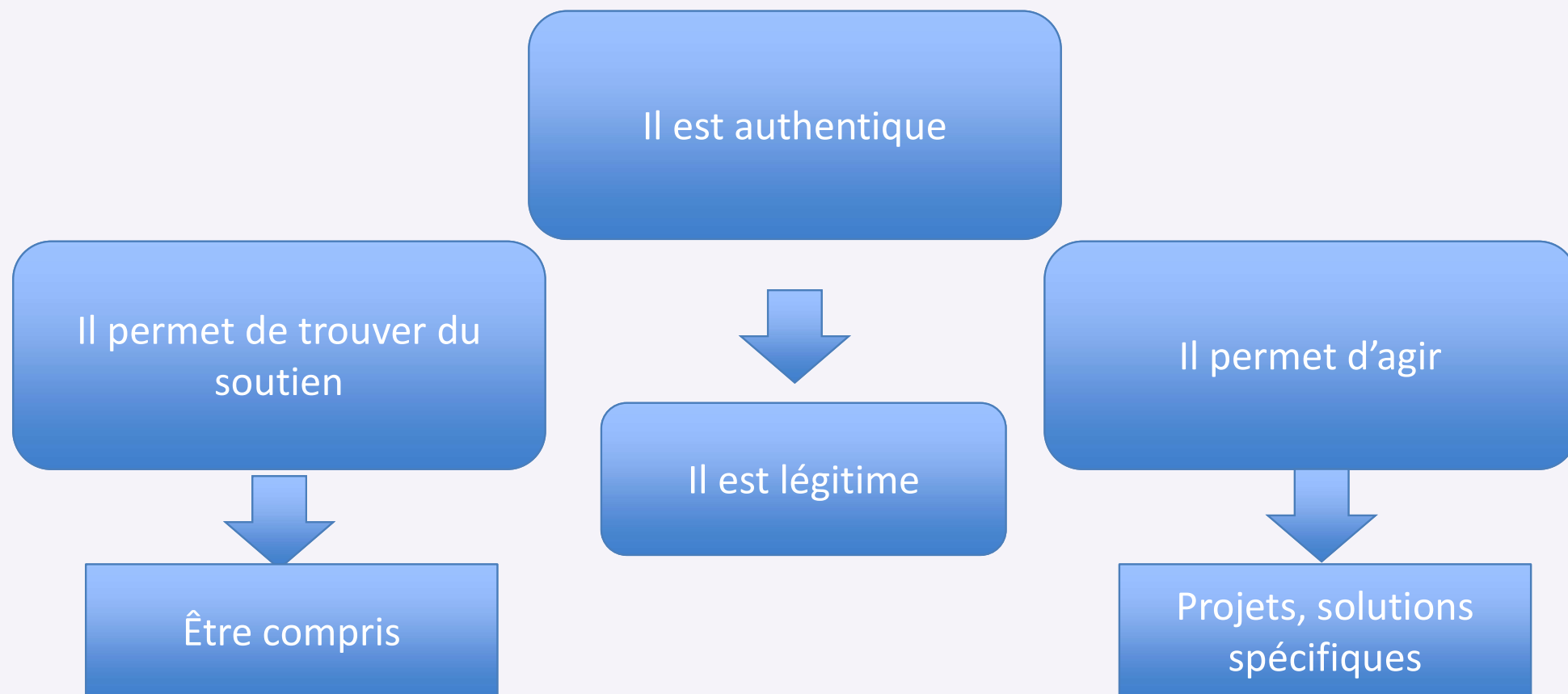
Il s'observe en pratique

Groupes de pairs

Intervenants pairs

Pair-aidance

Divers aspects du savoir expérientiel rare 2

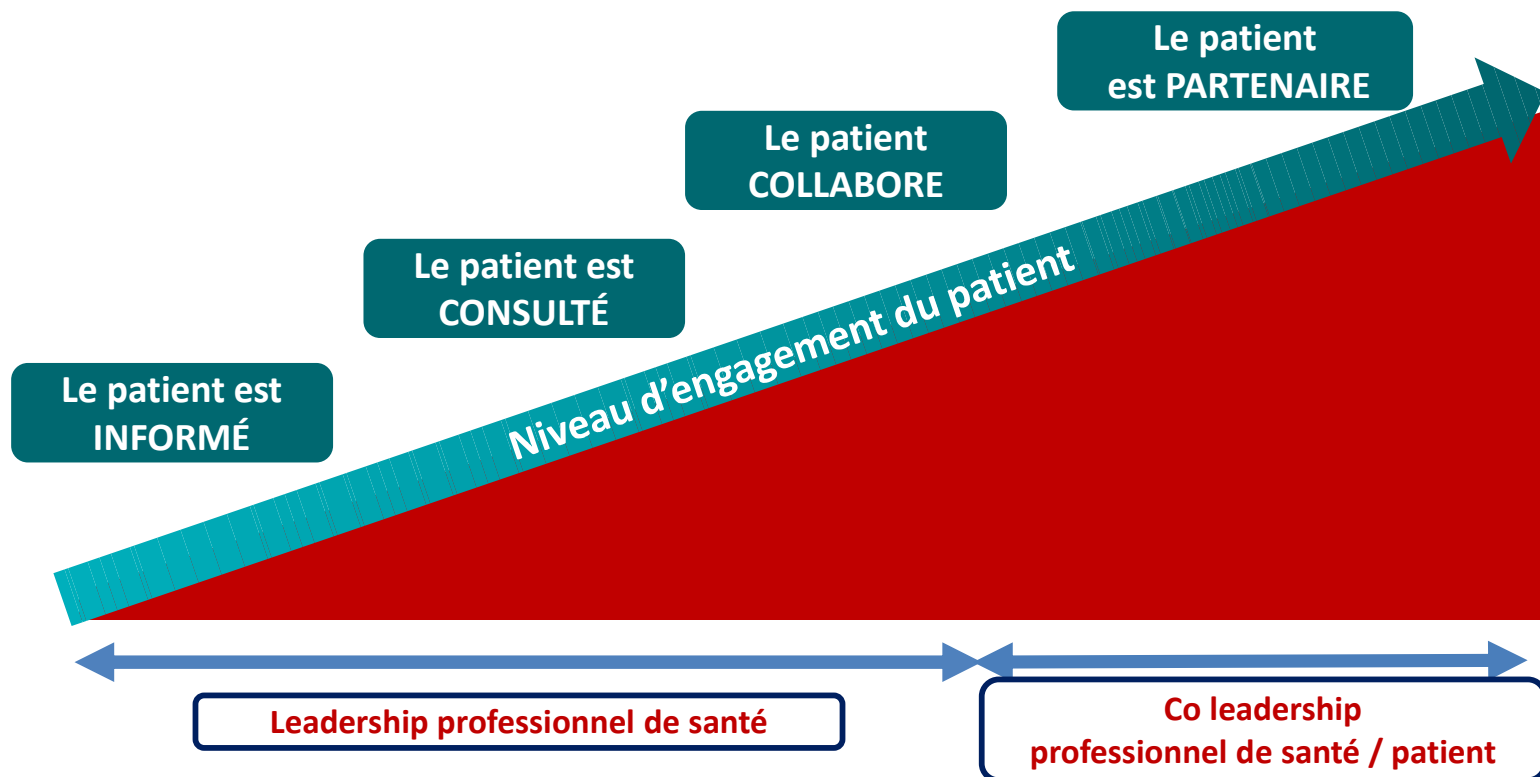


Mobilisation des savoirs issus de l'expérience de vie avec un handicap : s'engager dans le Partenariat en Santé

- *Le partenariat, levier de la qualité des parcours, de la qualité et sécurité des soins & des accompagnements !*

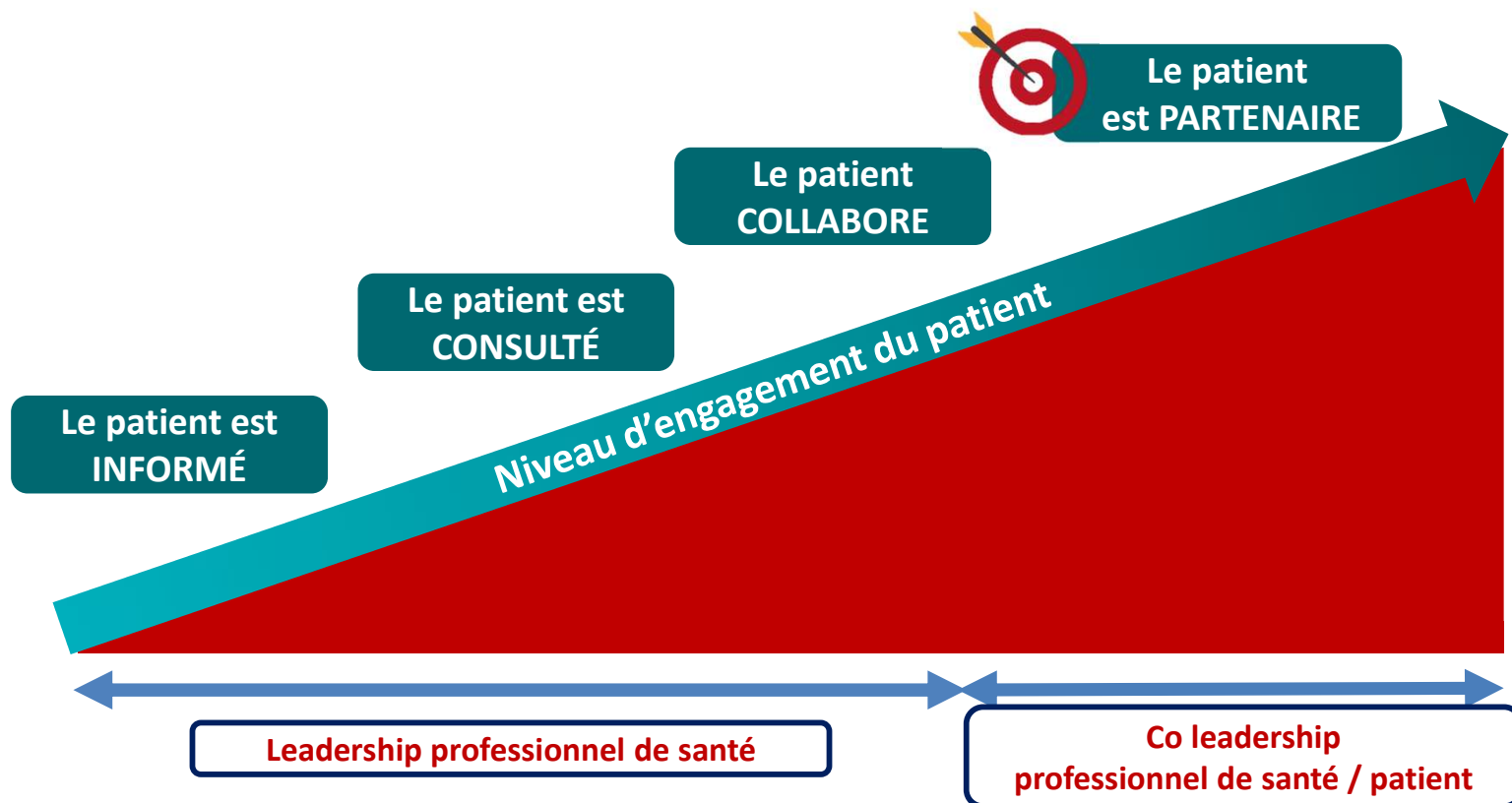
Les principes du partenariat

- Recommandation HAS : « Soutenir et encourager l'engagement des usagers dans les secteurs social, médico-social et sanitaire » (sept.2020).
- Continuum de l'engagement patient (de la participation de la personne accompagnée).



Les principes du partenariat

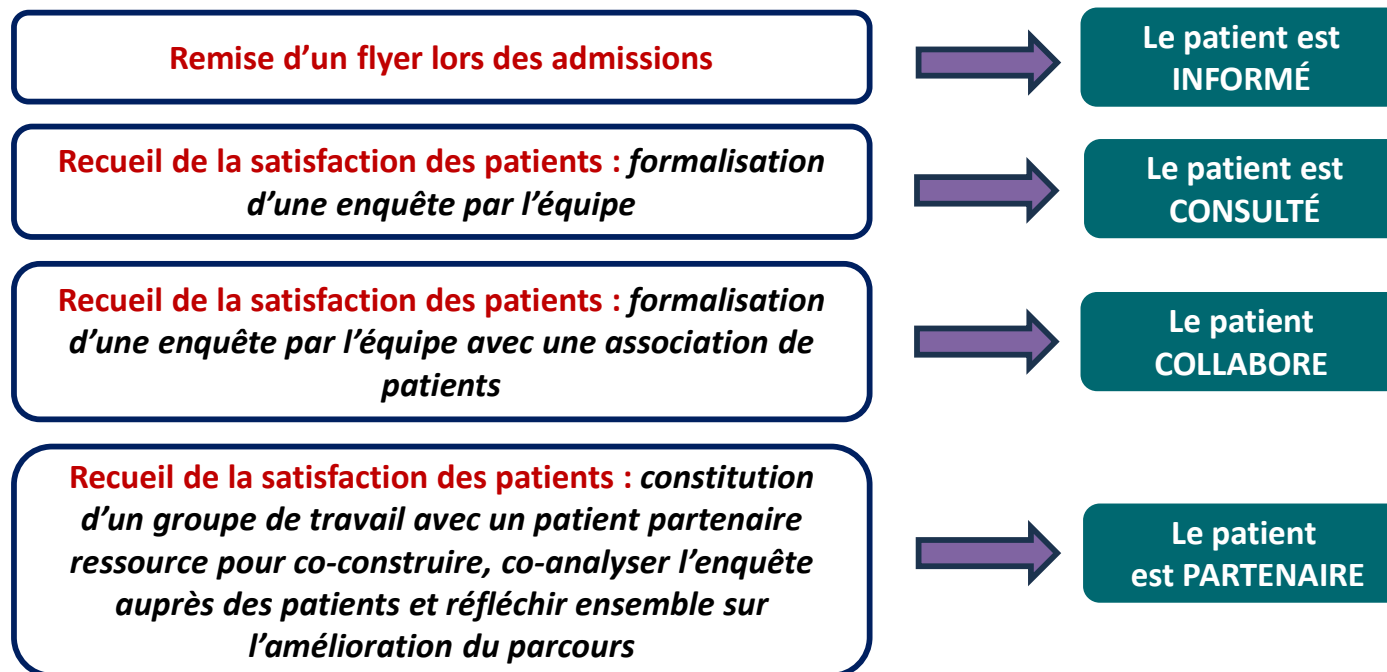
- Continuum de l'engagement patient/de la participation de la personne accompagnée.
 - « Pour chaque projet ou situation, l'objectif est d'atteindre le plus haut niveau d'engagement possible » (Reco HAS).



Les principes du partenariat

- Un exemple :

- Besoins de l'équipe : améliorer le parcours patient lors des consultations.



Pourquoi parler du partenariat avec les patients/ personnes accompagnées/proches aidants ?



Les principes du partenariat

- Les savoirs expérientiels patients/personnes accompagnées/proches aidants
 - La personne vivant avec une vulnérabilité de santé, « sujet en soin »...
 - En moyenne un patient passe entre 5 à 10 heures par an avec les professionnels de santé concernant sa santé...
 - Et en même temps...
 - Lui et son entourage prennent soin de sa vie avec la maladie jusqu'à 6250 heures par an.

- Coulter, A. (2011). Engaging Patients In Healthcare, University of Oxford, UK, Open University Press.

Les principes du partenariat

Exemples de savoirs issus de l'expérience de vie avec une vulnérabilité de santé

Savoir en parler et expliquer aux autres



Maintenir une vie intime



Gérer les effets indésirables des traitements



Concilier soins et travail

Maintenir une vie de famille et une vie sociale



Savoir anticiper une crise et prendre des décisions adaptées



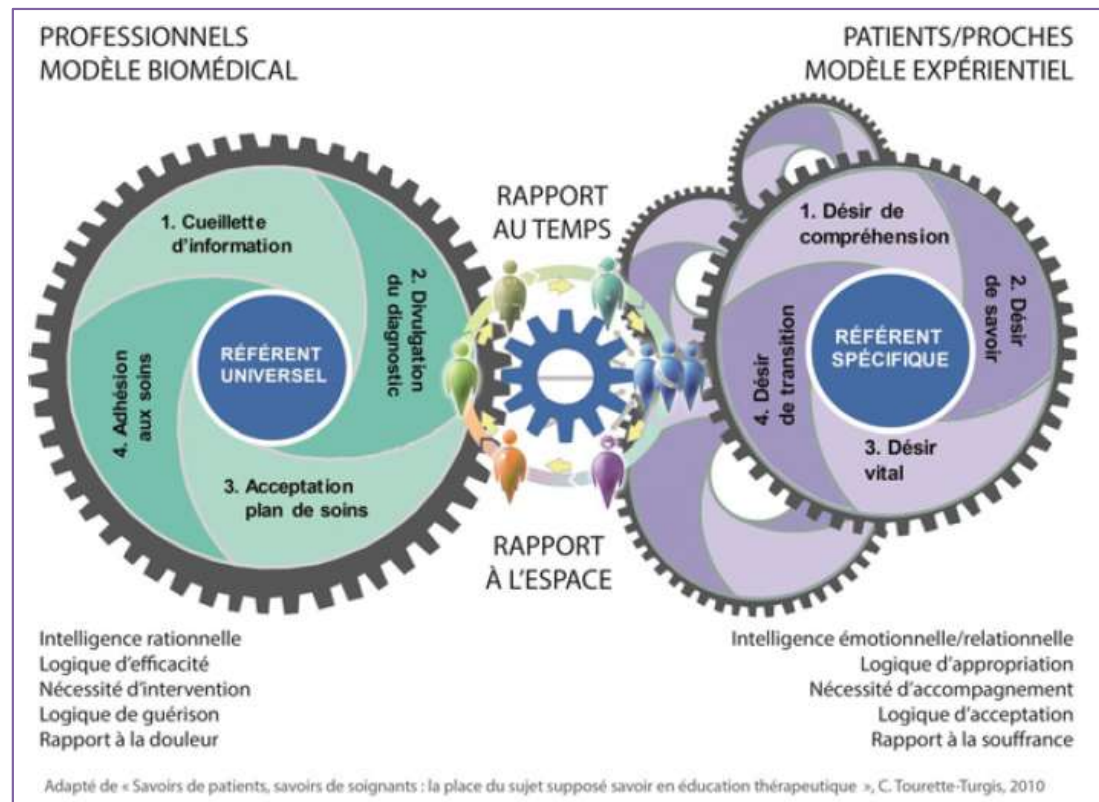
Adapter son traitement dans les situations exceptionnelles : déplacements; vacances...

Partenariat avec les patients/personnes accompagnées/proches aidants : de quoi parle-t-on ?



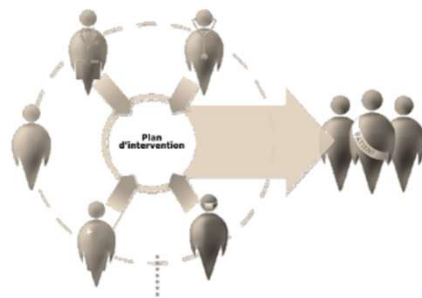
Les principes du partenariat

Montreal Model, « *Un défi de synchronisation ...* »
(Dumez, V. et Karazivan, P. , 2011).



Les principes du partenariat

Montreal Model
(Pomey et al., 2015)



VERS LE PATIENT
paternalisme



POUR LE PATIENT
approches centrées



AVEC LE PATIENT
partenariat

Partenariat = engagement réciproque entre patients et professionnels de santé, sur la base de la **complémentarité des savoirs** et caractérisé « par le **co-leadership** d'actions communes, la **co-contruction** (de la compréhension du problème et des pistes de solutions), et la **co-responsabilité** (par rapport aux résultats des actions réalisées conjointement) » (Dumez et al., 2017, p.15).

Les principes du partenariat

Favoriser les conditions du partenariat (co-construction, co-leadership), pour améliorer la prise en soins et l'intégration sociale de la personne vivant avec une vulnérabilité de santé

➤ Interventions au niveau* :

- **Micro** : relation individuelle de soin/d'accompagnement : expertise pour ses propres soins/son accompagnement.
- **Méso** : organisations de santé, enseignement et recherche : expertise pour un pair ou un professionnel de santé.
- **Macro** : organismes gouvernementaux responsables de l'élaboration des politiques publiques : expertise pour l'évolution politique du système de santé.

* Boivin, A., Flora, L., Dumez, V., L'Espérance, A., Berkese, A., & Gauvin F.-P. (2017). Transformer la santé en partenariat avec les patients et le public : historique, approche et impacts du "modèle de Montréal". Dans C. Hervé, M. Stanton-Jean & M.-F. Mamzer (dirs.), *La participation des patients, Éthique biomédicale et normes juridiques* (pp. 11-24). Éditions Dalloz.

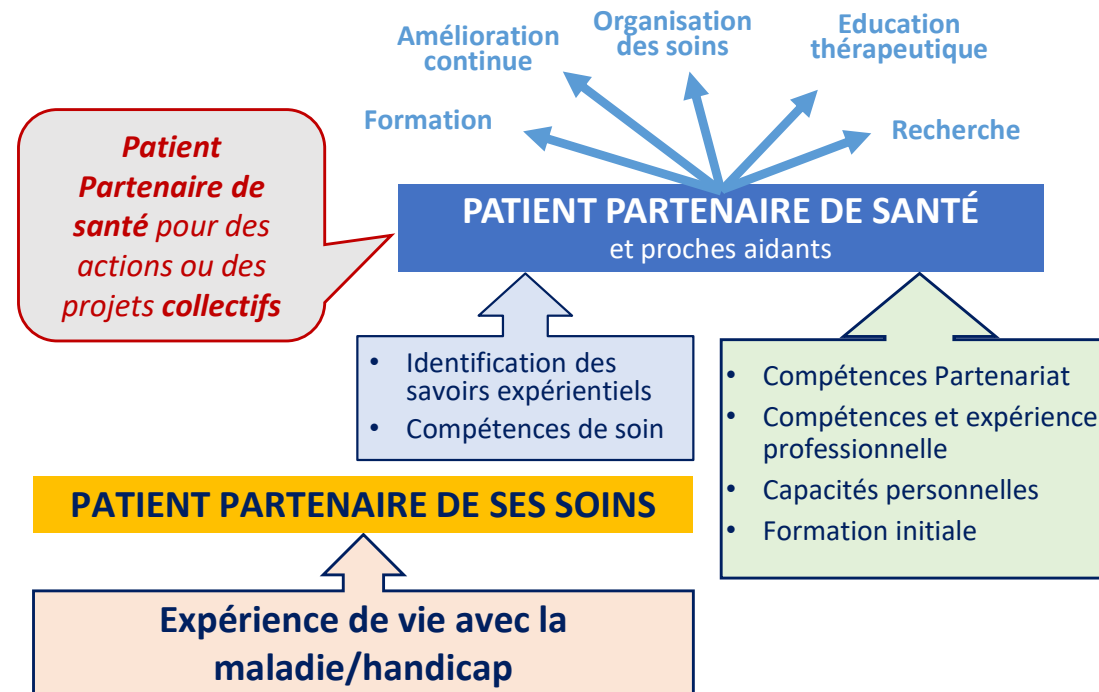
Les principes du partenariat

Les différentes dimensions du Partenariat Patient/Personne accompagnée/Proche aidant...



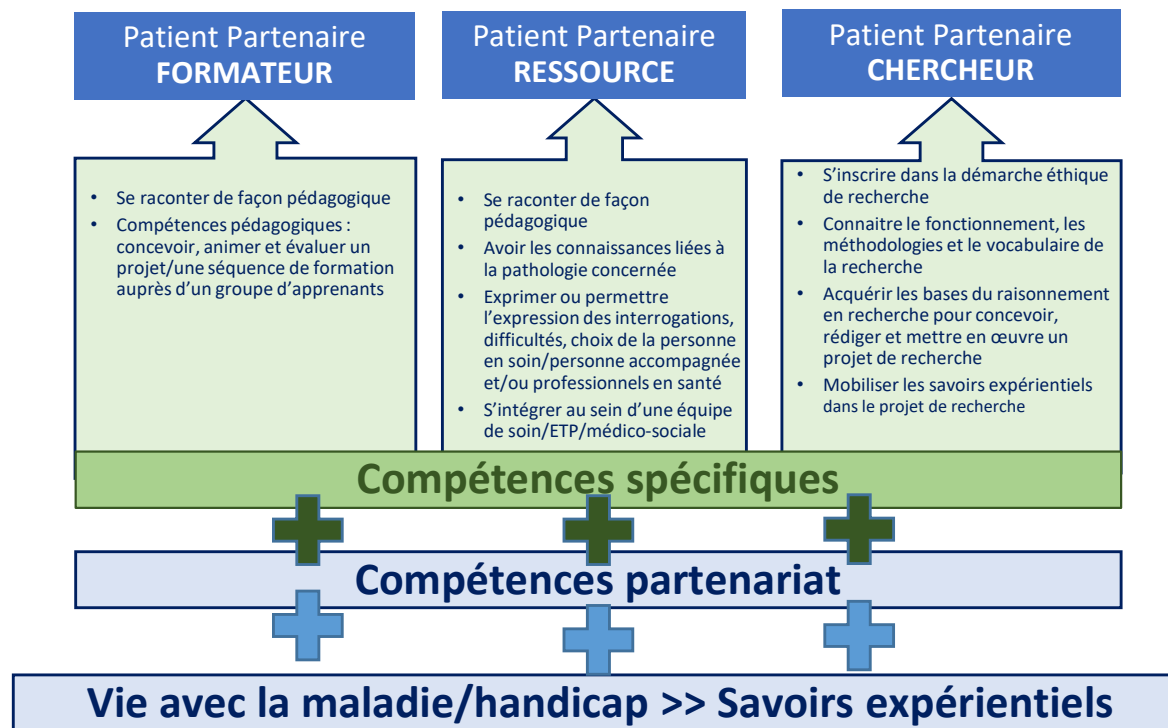
Les principes du partenariat

Les différentes dimensions du Partenariat Patient/Personne accompagnée/Proche aidant...



Les principes du partenariat

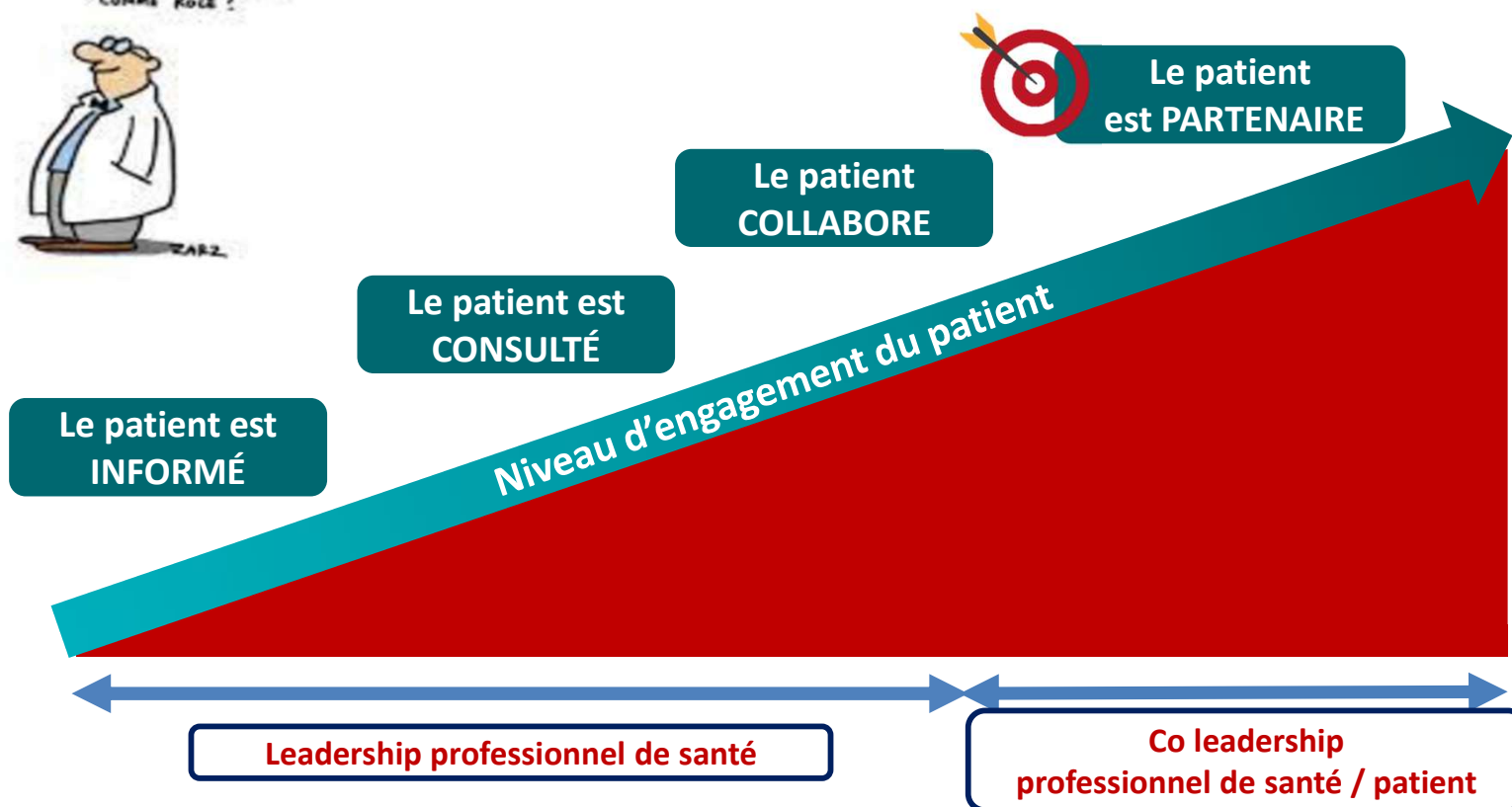
Les différentes dimensions du Partenariat Patient/Personne accompagnée/Proche aidant...



En synthèse

- Mettre en œuvre le partenariat avec le patient, la personne accompagnée, le proche aidant...
 - « Dans la santé, il s'agit de recruter des patients, non pas en fonction de leur statut, de leur expérience de la maladie, ou de quelque autre critère, mais en fonction de leurs savoirs afin qu'ils participent à l'amélioration de la qualité des soins » (Gross et Gagnayre, 2017) et des accompagnements.
 - **Le patient avec les savoirs adaptés, au bon moment à la bonne place !**

En synthèse



En synthèse

S'engager !
dans le Partenariat en Santé

“C’est agir ensemble pour le bien-être physique, mental et social de chacun...”

... en reconnaissant et en s'appuyant sur la complémentarité des expériences, savoirs et compétences des usagers et des professionnels du système de santé,

... par la

co-construction **co-décision** **co-mise en œuvre**

des projets de santé de chacun et de tous

Source : www.partenariat-en-sante.org (S'engager dans le Partenariat en Santé)