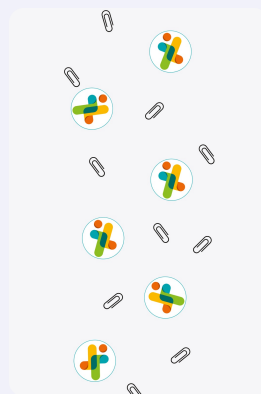




## L'agenda du COPS

### Comité des Partenaires

Pour continuer à réfléchir et agir ensemble au développement de la démarche de Partenariat en Santé dans la région Occitanie, une **charte de fonctionnement** du dispositif COPS a été formalisée ces derniers mois par l'équipe opérationnelle et le Comité de Pilotage, et discutée en Comité des Partenaires. Les personnes qui souhaitent rejoindre ou continuer à s'impliquer dans la dynamique régionale **signent désormais un formulaire d'engagement** tous les 2 ans.



### [Découvrir la charte de fonctionnement](#)

**Je m'engage /  
me ré-engage**

### Webconférence #2

**Les déjeuners du Partenariat en Santé :**  
Recherche "Accompagner le changement dans les soins, les établissements de santé, la formation des professionnels de la santé"

**Date : Jeudi 8 juin, 12h30-14h**

**Lieu : Visio**

Retour sur une recherche-intervention en Occitanie : présentation, analyse et perspectives.

Patrick Lartiquet (Docteur en sciences de l'éducation et la formation, chercheur partenaire EFTS - Université Toulouse Jean-Jaurès).

Si vous êtes acteur de la santé (patients/proches-aidants partenaires,



associations, structures de formation, établissements sanitaires et médico-sociaux, équipes et professionnels de santé),

Si vous avez envie d'agir ensemble pour développer des projets avec une dynamique de « Partenariat en Santé ».

Inscrivez-vous pour participer aux échanges !

[En savoir plus](#)

[Je m'inscris](#)

## Atelier d'échanges de pratiques

Le dernier Atelier d'Echanges de Pratiques, sur le thème : "Agir en partenariat dans la relation individuelle de soin", vient d'avoir lieu, sa restitution sera bientôt disponible en ligne.

Si vous souhaitez **vous inscrire au prochain** : "Agir en partenariat dans la qualité/le management des organisations". Rejoignez vite la plateforme du COPS, les places sont limitées !

**Date : 31 aout 2023, 13h-15h30**

**Lieu : visio**

[En savoir plus](#)

[Je m'inscris](#)



[Découvrir tous les prochains événements](#)

## Autres infos & ressources du COPS



## Restitution JRPS 2023

Nous étions 80 personnes réunies à Narbonne lors de la Journée Régionale du Partenariat en Santé 2023 organisée par l'équipe opérationnelle et le comité du pilotage du COPS.

Patients, proches-aidants, personnes accompagnées, représentants des usagers, associations, professionnels de la Santé, institutionnels, déjà engagés ou non dans la dynamique régionale, ont pu, ensemble, comprendre, apprendre, se rencontrer, expérimenter, partager des expériences autour de la démarche de Partenariat en Santé.

[En savoir plus](#)



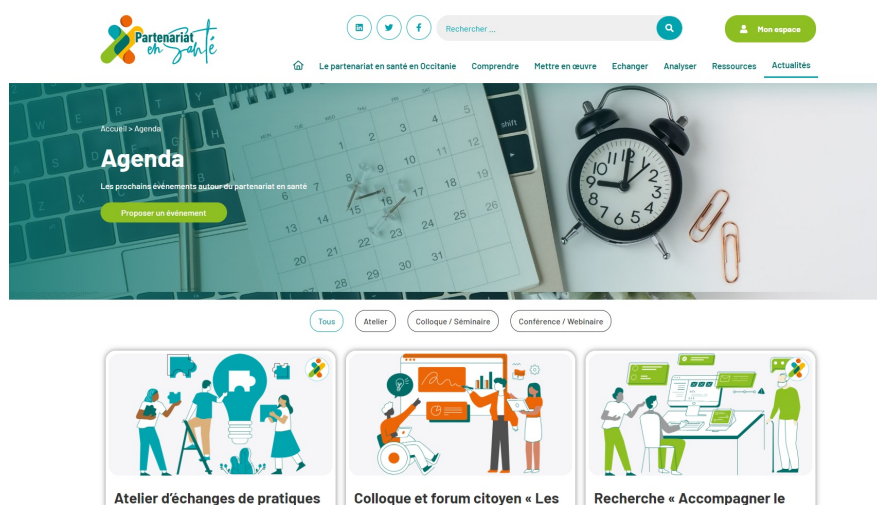
## L'annuaire devient Le Répertoire !

Nous sommes de plus en plus nombreux à être inscrits sur le Répertoire des acteurs du Partenariat en Santé.

**Si vous n'êtes pas encore inscrit :** il est encore temps de compléter votre fiche personnelle pour être référencé dans le répertoire en ligne. Une fois votre fiche créée, vous pourrez également référencer votre structure sur cette plateforme collaborative.

Ne perdons plus un instant pour passer à l'action !

## En savoir plus



## Un agenda collaboratif en ligne

Les membres de plateforme-ressource numérique du Partenariat en Santé pouvaient déjà créer leur fiche personnelle et des fiches de "structures". La plateforme évolue et permet désormais de proposer des événements qui seront mis en ligne et pourront être partagés sur les réseaux sociaux du COPS !

**Vous aussi, partagez vos actualités liées au Partenariat en Santé !**

## Proposer un événement

## Ils l'ont fait !



### Expérience partagée CHU Toulouse et association SED1+

Comment un partenariat entre une association de patients, des chefs de service, des médecins spécialistes d'un CHU peut générer la co création d'un annuaire de spécialistes référents pour faciliter le

## Nouvelles du réseau et d'ailleurs



### Webinaire - Le patient partenaire de la recherche

Dans le cadre de ses journées recherche organisées avec les acteurs de l'innovation du territoire, le CHU de Montpellier vous convie le 16 juin à un webinaire sur le thème : "La place du patient dans la recherche".

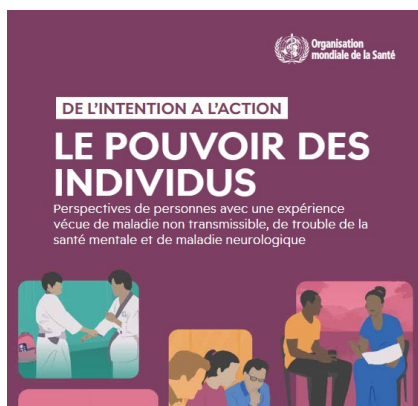
[En savoir plus](#)



### Rencontres - La santé près de chez vous

Le 19 Juin prochain, France Assos Santé Occitanie vous invite à sa journée régionale « La santé près de chez vous : les usagers impliqués dans leurs soins de proximité ». Cette journée sera placée sous le signe des rencontres entre professionnels de santé et usagers pour sensibiliser, informer, débattre et poursuivre la co-construction de la démocratie en santé dans les territoires en santé.

[En savoir plus](#)



### Rapport de l'OMS - Le pouvoir des individus

Selon l'Organisation Mondiale de la Santé (OMS) : "Le droit de participation est une composante essentielle du droit à obtenir le meilleur niveau de santé possible pour un individu."

Afin de mettre en place cette participation, l'OMS s'implique dans la co-création d'un cadre sur la participation significative des personnes vivant avec des maladies non transmissibles, des troubles de santé mentale et des maladies neurologiques. Découvrez 6 études de cas analysées au travers des récits des personnes.

[En savoir plus](#)

## UN PATIENT PARTENAIRE

### Pourquoi faire ?

Le patient partenaire est un patient qui construit et anime avec les professionnels du soin un programme et des activités éducatives à visée thérapeutique.  
Le patient partenaire est formé, il s'appuie sur des savoirs expérimentiels, sans les essentialiser, pour renforcer une démarche de soin.

#### FAVORISER LE DIALOGUE AVEC LES PATIENTS

Le patient partenaire et ses pairs mobilisent un même langage, partagent une même culture du soin, du rapport à la maladie et à sa temporalité propre. Ils adoptent des postures proches face aux professionnels.

- Encourager et accueillir l'expression des patients
- Contribuer à la compréhension du discours médical par les pairs

#### APPRÉHENDER LE PATIENT DANS SA GLOBALITÉ

Le patient ne se résume pas à sa pathologie ou à son organe malade, il est au cœur d'un système qu'une approche disciplinaire ne permet pas d'appréhender. La participation du patient partenaire permet de :

- Comprendre la singularité de l'expérience patient.
- Percevoir les différences de temporalité
- Sortir de la catégorisation soignant/soigné en créant de multiples complémentarités.

#### CONSTRUIRE DES COMPÉTENCES

Co-construire avec un patient partenaire ce n'est pas renoncer à son identité professionnelle, c'est l'enrichir en renforçant ses compétences :

- Coopérer
- Développer son empathie
- Ecouter activement
- Pratiquer différents langages
- Eduquer
- Co-animer
- Partager

#### SE DONNER UN ALLIÉ

Le patient partenaire est un renfort, bienveillant et compétent de l'équipe soignante :

- Formation qualifiante
- Perception distanciée de sa pathologie
- Connaissances expérimentelles
- Production de care
- Aptitudes relationnelles
- Valeurs partagées

#### TRAVAILLER AUTREMENT

Introduire un patient partenaire dans une équipe offre l'opportunité d'une nouvelle dynamique :

- Enrichir le relationnel
- Découvrir et pratiquer d'autres modalités dans le soin
- Faciliter les relations entre les différentes spécialités médicales

DU EDUCATION THERAPEUTIQUE DU PATIENT - SOBRIÈRE UNIVERSITÉ - 2020-2021  
Argumentaire : Travailler avec un patient partenaire  
Rosène CHARPINE - N° 287236142  
Mélanie GONZALEZ - N° 28723450

## Infographie - Travailler avec un patient partenaire

Par Rosène Charpine  
(Professeure agrégée,  
Ingénieure pédagogique,  
Patiente partenaire (ETP)) et  
Mélanie Gonzalez.

[En savoir plus](#)



[www.partenariat-en-sante.org](http://www.partenariat-en-sante.org)

Copyright © 2023 Centre Opérationnel du Partenariat en Santé, Tous droits réservés

Vous recevez cet email parce que vous vous êtes inscrit(e) à notre newsletter.  
Vous n'êtes plus intéressé(e) ? [Se désinscrire](#)

