



Ateliers de simulation
haute-fidélité sur le modèle de la
simulation humaine Patient
Simulé/Standardisé.

Projet PARTENARIAT PATIENTS
PARTENAIRES AVEC L' APPUI DU
COPS

Présentation des séquences
pédagogiques du mardi 18 et mercredi
19 octobre 2022.

Unité d'enseignement 5.3 S3 Communication et conduite de projet

Compétence 2 –Compétence 6

Promotion 2021-2024

Cadre formatrice porteur du projet, référent IFMS Mme SCAGLIA

Partenariat avec le COPS



Objectifs généraux de la simulation humaine Patient Simulé/ Patient standardisé:

- ✓ Concourir à développer chez les étudiants en soins infirmiers de 2^{ème} année des compétences cliniques et relationnelles.
- ✓ Contribuer à améliorer la confiance en soi du futur professionnel de santé dans un contexte de relation de soins.
- ✓ Collaborer ensemble pour améliorer les interactions avec les personnes soignées, les aidants.
- ✓ Rendre visible le partenariat en santé patient/professionnel de santé pour l'inscrire dans la conception des soins infirmiers dès la formation initiale.



Objectifs opérationnels visés:

01

Identifier les besoins spécifiques de relation et de communication en situation de détresse, d'annonce de maladie, de deuil, de déni, de conflit... (Compétence 6).

02

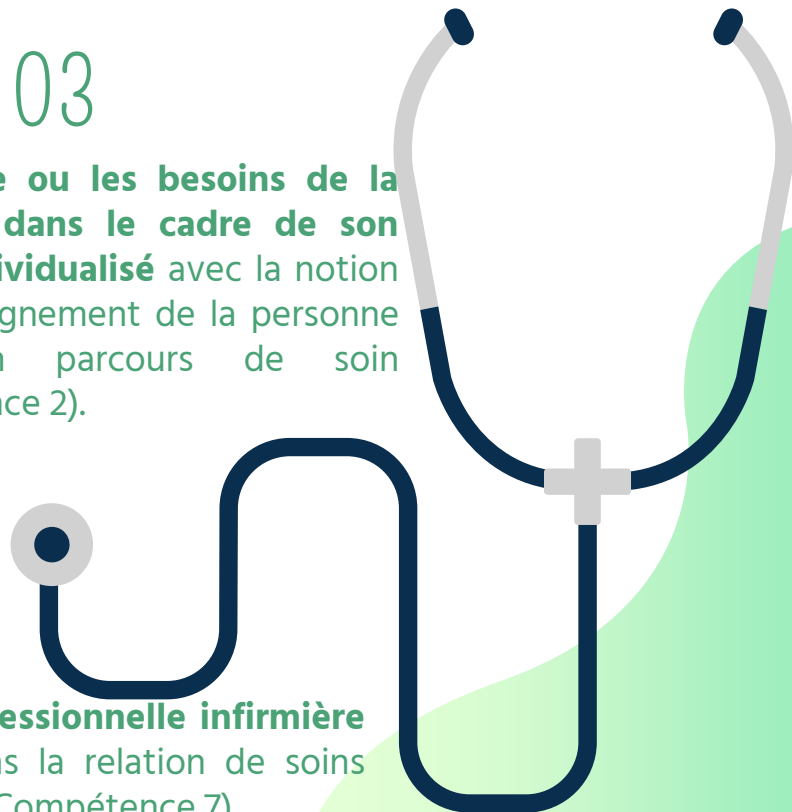
Définir les conditions et les modalités de la communication propice à l'intervention soignante, en tenant compte du niveau de compréhension de la personne (Compétence 6).

03

Préciser le ou les besoins de la personne dans le cadre de son projet individualisé avec la notion d'accompagnement de la personne dans son parcours de soin (Compétence 2).

04

Analyser sa posture professionnelle infirmière (attitude, émotions) dans la relation de soins avec le patient, l'aidant,...(Compétence 7).



Méthode pédagogique choisie

Méthode : Simulation haute-fidélité humaine en s'appuyant sur le modèle spécifique de la simulation avec un Patient Simulé/Standardisé.

✓ C'est quoi un Patient Simulé/Standardisé ?

Le **patient standardisé (PS)** est une **personne formée à simuler l'histoire d'un vrai patient et à reproduire systématiquement les signes cliniques, la personnalité, le langage corporel et les réactions émotionnelles** qui auront été définis d'entrée de jeu.

Simulation d'un entretien relationnel entre un patient partenaire et un étudiant en soins infirmiers pour répondre aux objectifs des compétences 2 & 6, lors d'une séquence pédagogique en groupe restreint (11 à 12 étudiants / groupe) à partir de scénarii co-construit patients partenaires-cadres formateurs IFSI Albi.



Les étapes d'une séance de simulation

BRIEFING



5 Minutes max.



- ✓ **Présentation du contexte, de l'environnement** à l'étudiant acteur dans la situation relationnelle.

Simulation à partir d'un scénario



15 Minutes max.



- ✓ **En salle de simulation** avec un **étudiant volontaire ou deux** en fonction du contexte.
- ✓ **A partir du scénario co-construit avec les patients partenaires.**
- ✓ **Les autres étudiants observent depuis la salle de TD avec le formateur.**

DEBRIEFING



60 Minutes max.



- ✓ **Temps d'analyse et de synthèse après la simulation.**
- ✓ **3 étapes :**
Phase descriptive,
Phase d'analyse
Phase dite d'application ou de synthèse.

► Description des sessions et séances de simulation

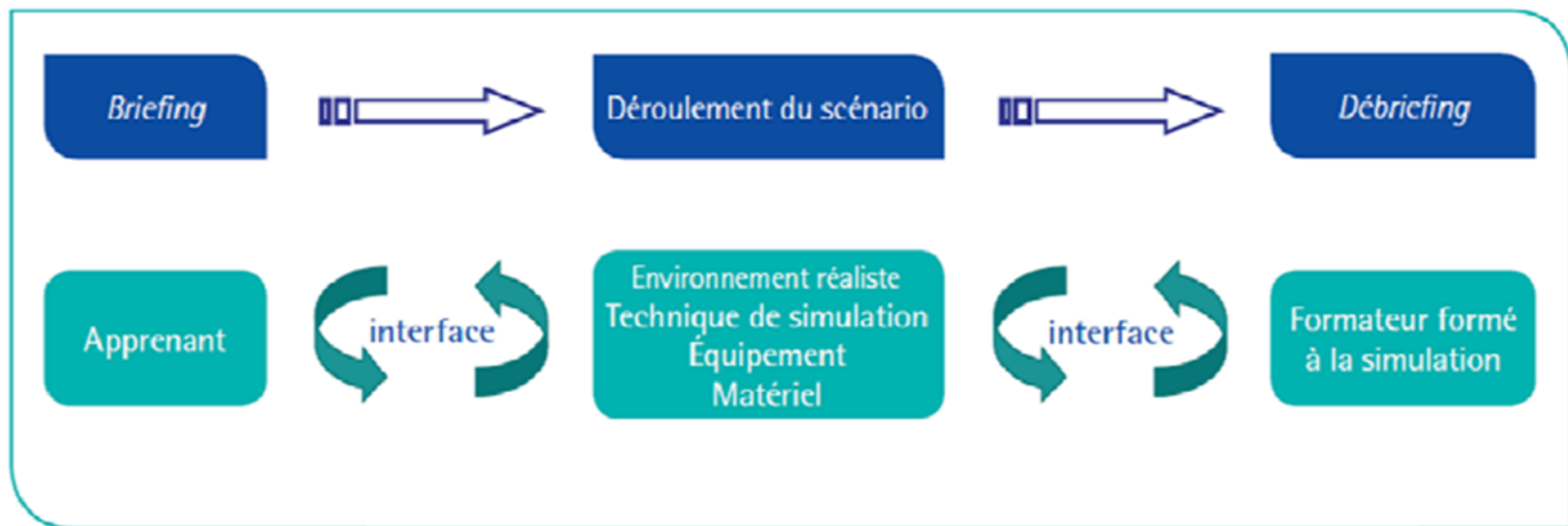


Schéma 3. Les étapes d'une séance de simulation²³

Salle de simulation équipée avec des caméras



Visionnage en temps réel par le groupe d'étudiants de la situation simulée :

Observation et remplissage d'une grille d'observation des interactions, de la communication verbale, non verbale....



C'est quoi une séance de simulation avec un patient standardisé?

Simulation en santé : « Jamais la première fois sur le patient »

https://www.youtube.com/watch?v=_L3D3hhS8Z8



- ✓ **Ne pas diffuser et partager les scénarii des cas présentés afin de ne pas biaiser le déroulement des séances de simulation à venir pour les prochains apprenants.**





Les étapes du projet

Journée Régionale
du Partenariat en
Santé
30 Mars 2022



Réunion
d'équipe
IFMS 5 juillet
2022



Prise de
contact COPS-
Présentation
avant projet
22/07

Convention
COPS/IFMS ALBI

1^{ère} Réunion
02/09/22
avec les
Patients
Partenaires/
CDSF/COPS

Travail intersession

2^{ème} Réunion de
travail sur les
Scénarii
23/09/22

3^{ème} Réunion : Séance
d'entrainement, de
test des Scénarii
14/10/22

4^{ème} Etape
Mise en œuvre auprès des ESI
de 2^{ème} année
18 & 19/10/22
Co-animation Patients-
Partenaires-CDSF

5^{ème} Réunion:
Bilan et
construction de
l'outil d'évaluation

Les partenaires



Les patients partenaires formateurs

Recrutement :
Par le réseau COPS
et le réseau IFMS

01

Mme ANDRE Emilie

- ✓ Patient formateur IFSI

02

Mme BONNET Nathalie

- ✓ Formation de niveau 1 à l'ETP
- ✓ Co-élaboration d'une séquence du programme ETP "Garder L'O' à la bouche"
- ✓ Patient ressource à l'Oncopôle de Toulouse

Anne-Lyse Delvaux



Voyage en Psychiatrie

textes et dessins

03

Mme DELVAUX Anne-Lyse

- ✓ DU Pair aidant en Santé mentale
- ✓ Pair aidant sur l'Hôpital Pierre Jamet
- ✓ Patient formateur IFSI

04

Mme LARAN Sandrine

- ✓ Présidente de l'Association toulousaine AmisPlégiques
- ✓ DU en ETP des maladies chroniques
- ✓ Patient aidant formateur UFR Médecine, IFSI, IFE

05

Mme LLOPIS Nadine

- ✓ DU en éducation thérapeutique
- ✓ Patient Aidant Formateur UFR Médecine, IFSI,
- ✓ CU patient expert



Les binômes P. Partenaires/ Formateurs



Scénario 1 : S. LARAN-C. BEDES
Scénario 3 : N. LLOPIS-B. GAUBERT
Scénario 5 : N. BONNET-D. SCAGLIA
Scénario 2 : A-L. DELVAUX-A. RAYSSAC
Scénario 4 : E. ANDRE-M. BONNAUD

Défini en fonction des liens déjà établis entre les Patients-Partenaires/CDFS et les compétences complémentaires des uns et des autres.

L'organisation



Exemple

Organisation Simulation Mardi 18 Octobre 2022

GROUPE 1/10	13H30-14H50 Simulation 1 PP S. LARAN 308 13H30-13H45 Salle Simu 302	14h50-15h00 Pause	15h00-16h20 Simulation 2 PP A-L Delvaux 308 15h00-15h15 Salle Simu 302	16h20-16h50 Pause	16H50-18h00 Partenariat en santé COPS Amphi 2
GROUPE 2/10	13H30-14H50 Simulation 3 PP N.LLOPIS 306 13H30-13H45 Salle Simu 303 Debriefing 309	14h50-15h00 Pause	15h00-16h20 Simulation 4 PP E. ANDRE Debriefing 309 15h00-15h15 Salle Simu 303-306	16h20-16h50 Pause	16H50-18H00 Partenariat en santé COPS Amphi 2
Groupe 3/10	14H00-15H20 Simulation 5 PP N.BONNET 307 14H00-14H15 Salle Simu 302	15H20-15H30 Pause	15h30-16h45 Partenariat en santé COPS Amphi 2	16h45-17h00 Pause	17H00-18H20 Simulation 2 PP A-L Delvaux 308 17h00-17h15 salle Simu 302
Groupe 4/10	13H30-14H45 Partenariat en santé COPS Amphi 2	14h45-15h20 Pause	15H20-16H40 Simulation 1 PP S. LARAN 15H20-15H35 Salle 302-307	Pas de pause	16h40-18h00 Simulation 5 PP N. BONNET307 16H40-16H55 Salle Simu 302
Groupe 5/10	13H30-14H45 Partenariat en santé COPS Amphi 2	14h45-15h20 Pause	15H20-16H40 Simulation 3 PP N.LLOPIS 306 15H20-15H35 Salle Simu 303	Pas de pause	16h40-18h00 Simulation 4 PP E. ANDRE 306 16H40-16H55 Salle Simu303

En parallèle des ateliers de simulation :

Etude de cas concret sur l'enfant malade, le parent vulnérable avec les objectifs pédagogiques définis par Mme CARDOSO Célia aidante partenaire

Sensibilisation aux missions du COPS par Mme PAGNON Annie et sur le partenariat en santé.

Organisation Simulation

Temps d'intervention directe auprès des apprenants maximum de 2h20.

Une salle de détente pour les patients-partenaires/ CDFS

Des temps de pause pour tous : PP/CDFS/ ESI/ COPS

Des principes éthiques posés en amont

La présence du COPS représenté par Mme PAGNON

Rémunération des PP au titre d'intervenant tout au long du projet (Réunions-Ateliers)

Chaque étudiant a bénéficié deux ateliers de simulation impliquant des relations de soins auprès de personnes atteintes de maladies chroniques sur le plan somatique/mentale

Des arrivées décalées des patients-partenaires par rapport de leurs besoins

Communication et information PP/CDFS/COPS/ ESI

AFFECTATION DES ETUDIANTS

Division

SIMU PATIENT PARTENAIRE

Date d'effet : 23/09/2022

12 à 13 étudiants / groupe

IDE - 2021/2024

SIM 1	SIM 10	SIM 2	SIM 3	SIM 4	SIM 5	SIM 6	SIM 7	SIM 8	SIM 9
MARIE	PAULINE	CELINE	OCEANE	ORIANE	OLE OKSANA	MARGAUX	FE MAELLE	CELIA	ER LOUIS
FAUSTINE	CELINE	URSULA	CLEMENCE	MATHILDE	LISABETH	STER NT	SALIMA	I SOUAD	
	EVA	JULIE		BLANDINE	CAMILLE	NELLI LEA	A CELIA	NICOLAS	JULIE
LAURA	ALIX	LUCIE, NATHALIE	EMMANUELLE	S EMILIE	AROLE	OUANNE	JULIE	LE CHLOE	CHARLOTTE
VINCENT	MARIE-LOU	ZOE	MANON	MOHAMED	A MARTINS STINA (A)	TRICIANE	T YANN	RT CECILE	ES ELODIE
NAOUEL	CLAIRE	QUENTIN	EVA	MAGALI	RA ELINA	TTTE LUCIE	EZ ANGE (E)	LT LISA	ET DRA
MANON	CHLOE	NADA	AMANDINE	FLORINDA	VSKI	AWAL	EAU MARINE	HE CHARLINE	PAULINE
MAEVA	TRISTAN	TITOUAN	JORGE MANON	ANISSA	VINCENT	IT MAYA	I LIVIA	JEANNE	JYRES LEA
AGATHE	ROMANE	ELSA	AUDREY	LI FLAVIA	ANNE-LISE	FANNY	CAROLINE	ELISA	MANON
MAEVA	AURELIEN	CAMILLE	JULIETTE	SARAH	IER MANON	MARINE	LO CAMILLE	CAMILLE	MAURYNE
ILDA	EMIE	JENNIFER (S)	LENA	CAMILLE			ET CHLOE	EMMA	PATRICIA (DO)
SELMA	PAMELA,	EMIE	ORIANE	LEA	LINE	NDIER PIERRE	INO HE	DIRINA (ISIDORE)	YOYLLAN
				MAELLE	LES ASTRID				



Valeurs ajoutées de ce partenariat
PP/CDSF/COPS

Pour les étudiants en soins infirmiers de 2^{ème} année :

Evaluation à chaud:

- Satisfaits d'avoir un feed-back des patients et de prendre conscience de la portée de leurs postures non-verbales et verbales
- A l'écoute des retours et mise en œuvre dans leur approche relationnelle
- Impact fort de la parole des patients + impactant que celles des formateurs
- Confiance en soi, dans la relation aux patients
- Etudiants à l'écoute, investis

Evaluation à distance : en cours

Pour les Patients Partenaires :

Evaluation à chaud :

- Sentiment d'avoir été entendu
- Valeurs de leurs paroles
- Implication, engagement
- Enrichissement mutuel
- Sentiment d'utilité
- Temps d'amont de préparation important
- Compétences mises en lumière « de l'invisible au visible »

Quelques propos:

« hyper enrichissant, super expérience » « je me suis régalée , inutile de le dire... » « J'ai vraiment beaucoup aimé ces temps de travail » « merci pour votre merveilleux accueil »

Evaluation à distance : en cours

Pour les Cadres de santé Formateurs :

Evaluation à chaud:

- Enrichissement
- Complémentarité PP/CDSF
- Légitimité des 2 parties
- Satisfaction d'avoir pu proposer cette modalité pédagogique
- Echanges-partages
- Evolution des postures et de leurs représentations soignantes

Quelques propos recueillis:

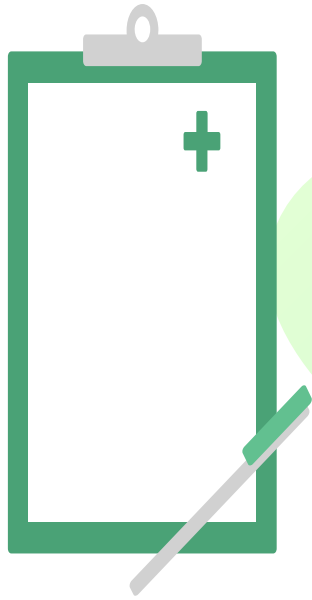
« J'ai monté en compétences grâce à ce partenariat »

Evaluation à distance : en cours

Plus value d'un accompagnement par le COPS :

- Regard extérieur
- Questionnement du projet et de l'implication des PP sur l'ensemble du projet
- Aide et relai auprès des PP pour la rédaction des Scénarii
- Facilitateur pour l'avancée du projet en interne, et susciter l'engagement de tous
- Conseils et soutien dans l'élaboration du projet
- Tiers dans la relation d'équipe IFMS/PP

Conclusions



- Une belle partition et mise en musique du partenariat
- Une continuité du projet par l'implication d'une partie des patients partenaires lors de la Conférence annuelle des IFMS le 8 décembre 2022



- Une restitution des résultats des questionnaires d'évaluation en semestre 4 avec tous les partenaires aux étudiants et à la Direction

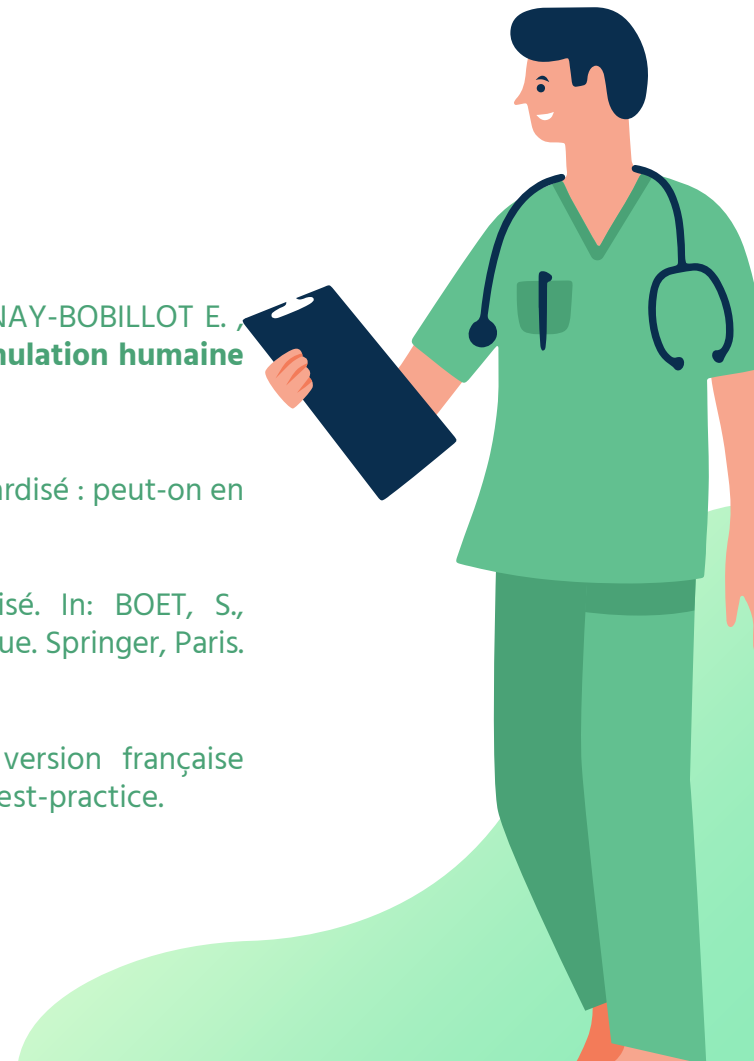
Bibliographie

BELLOT A. , ALBERT C. , BAUGNON T. , DECORMEILLE G. , FEIGERLOVA E. LAUNAY-BOBILLOT E. ,
RELIAT C. RENAUX-PETEL M. (2019) **Modèle de scénario dans le cadre de la simulation humaine
(patient simulé) disponible** SoFraSims <https://sofrasims.org/>

BURNIER I., BOUCHARD-LAMOTHE D., KHOUANI Z. Patient simulé et patient standardisé : peut-on en
finir avec le terme SPs ? Pédagogie Médicale 2019;20:147-149

DEMAUREX, F., Vu, N. (2013). Séance de simulation avec patient standardisé. In: BOET, S.,
SAVOLDELLI, G., GRANRY, JC. (eds) La simulation en santé De la théorie à la pratique. Springer, Paris.
https://doi.org/10.1007/978-2-8178-0469-9_31

LEWIS et AL. (2017) Advances in Simulation, DOI 10.1186/s41077-017-0043-4 version française
disponible sur le site Web d'ASPE : <https://www.aspeducators.org/standards-of-best-practice>.





Thanks

CREDITS: This presentation template was created by Slidesgo, including icons by Flaticon, and infographics & images by Freepik.

Please keep this slide for attribution.