

ACCOMPAGNEMENTS AU PARTENARIAT EN SANTE AVEC LE



Vous êtes un établissement sanitaire, social, médico-social, une structure, une organisation d'enseignement ou de recherche de la région Occitanie, vous souhaitez mettre en place des actions menées en collaboration avec des usagers partenaires en santé.



bit.ly/PartenariatEnSante

Le Centre Opérationnel du Partenariat en Santé peut vous accompagner

Nous mettons à votre service, *gracieusement en 2022* :

- Une **équipe opérationnelle** dédiée composée de **profils complémentaires** (patients /professionnels partenaires ressources)
- Une **expertise** fondée sur les **retours d'expériences**
- Une **méthodologie de projet**

Notre volonté à travers cette offre est de vous soutenir de façon très concrète en tant que tiers facilitateur dans la mise en œuvre du partenariat en santé au sein de votre structure/unité/équipe comme levier de la qualité et de la pertinence des projets de santé au bénéfice de tous.

Nous apportons expérience et méthodologie en encourageant la dynamique participative inhérente au partenariat en santé, et en vous accompagnant dans l'évaluation et la communication du projet.

En fonction de vos besoins et projets

Deux propositions d'accompagnement au partenariat en santé

Contact : cops@partenariat-en-sante.org / 05.67.00.12.09

Proposition 1 : accompagnement à la mise en place de projets dans une démarche de partenariat en santé



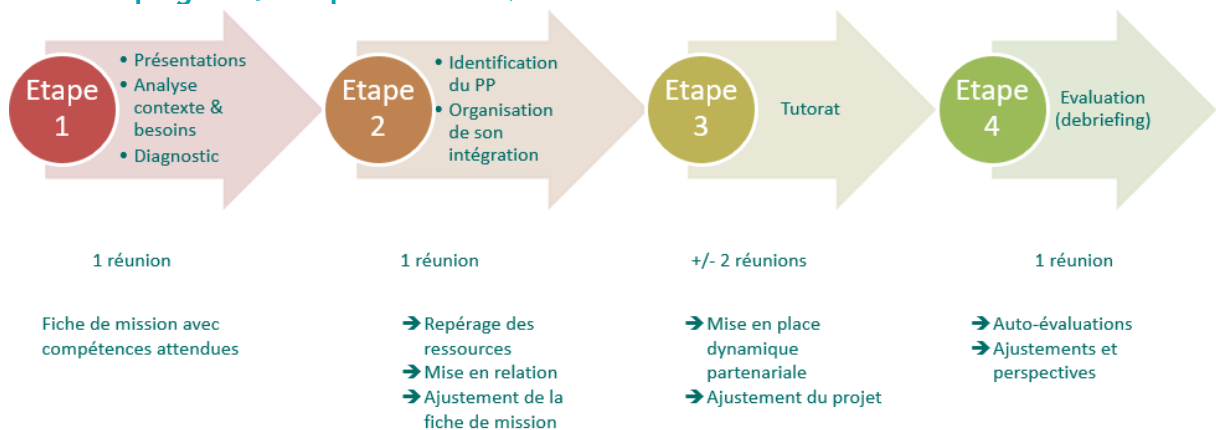
+/- 9 mois



Proposition 2 : appui aux structures pour l'intégration de patient(s) partenaire(s) (rappel : inclut la notion de proche-aidant/personne accompagnée/RU partenaire)



3 à 6 mois



Cette réunion nous a permis de mieux orienter la démarche, collectivement : le regard d'une personne extérieure nous aide à formaliser nos idées, nos moyens, nos limites et nos leviers, et surtout de ne pas partir dans tous les sens, pour que le partenariat soit réalisable concrètement et dans la durée

D, patiente partenaire ressource

Avec ce brainstorming, nous avons imaginé des actions auxquelles nous n'avions pas encore pensé et qui vont nous aider à développer le projet

M, directeur d'établissement

Je vois très bien comment la collaboration avec la patiente partenaire ressource m'enrichira pour mieux conseiller les familles et orienter l'équipe sur les difficultés rencontrées par les patients, en plus de l'apport direct qu'elle aura pour les personnes concernées

A, diététicienne

Contact : cops@partenariat-en-sante.org / 05.67.00.12.09